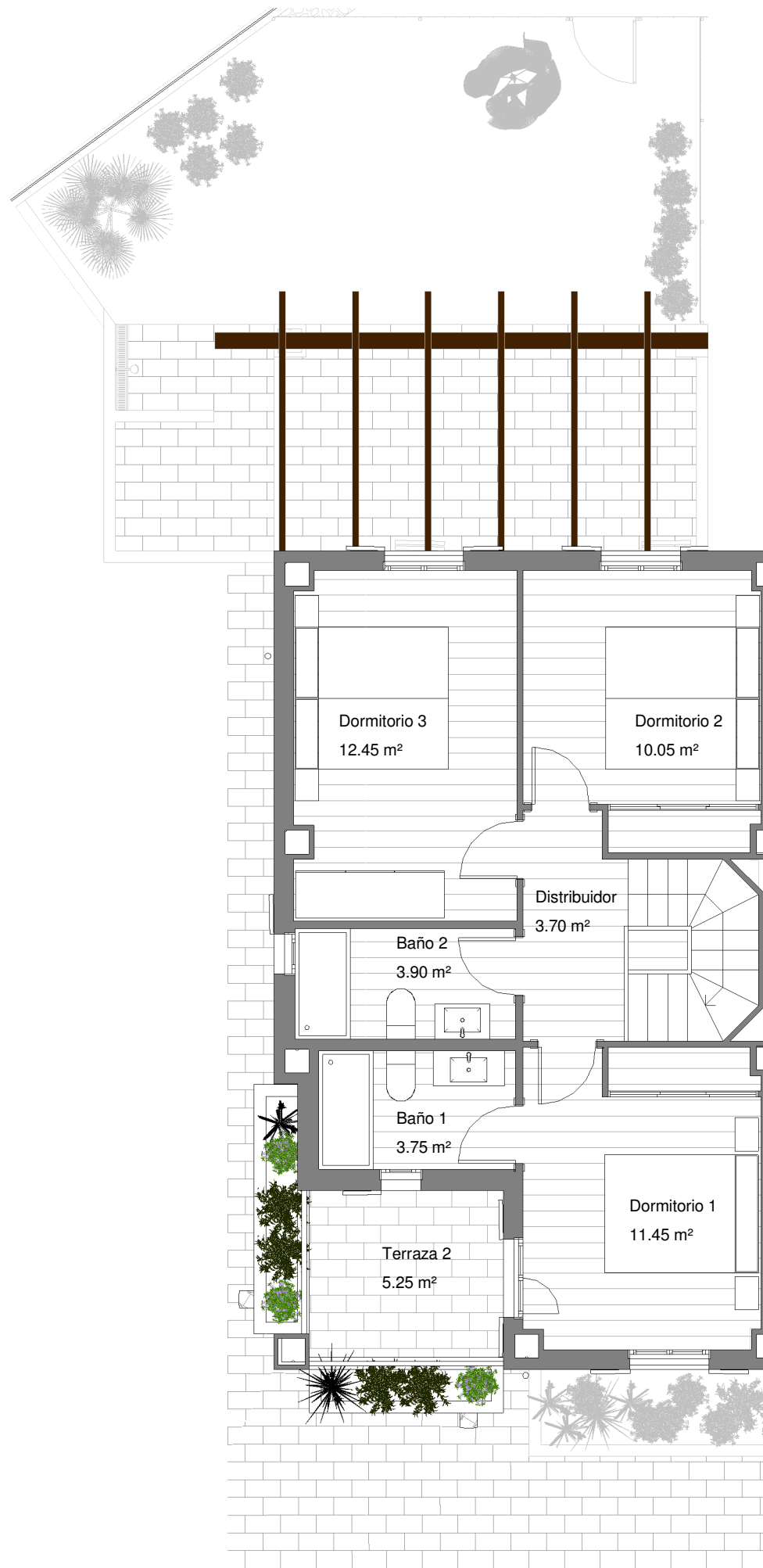


Planta Baja



Planta Primera



RESIDENCIAL PORTA ALCALA PLACE

SUPERFICIES TOTALES

SUP. ÚTIL INTERIOR	95.45 m ²
SUP. ÚTIL EXTERIOR	60.00 m ²
SUP. ÚTIL TOTAL	155.45 m ²

DATOS DE VIVIENDA

BLOQUE	1
CASA	1
ESCALA	1/75

