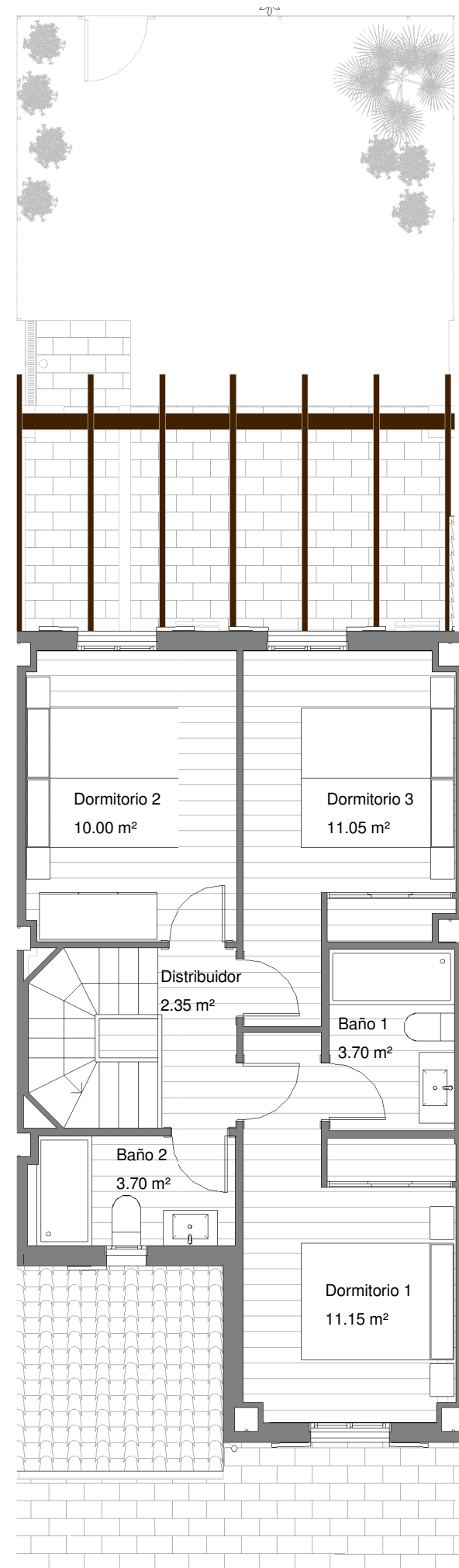
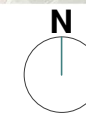


Planta Baja



Planta Primera



RESIDENCIAL PORTA ALCALA PLACE

SUPERFICIES TOTALES

SUP. ÚTIL INTERIOR	89.20 m ²
SUP. ÚTIL EXTERIOR	47.15 m ²
SUP. ÚTIL TOTAL	136.35 m ²

DATOS DE VIVIENDA

BLOQUE	1
CASA	4
ESCALA	1/75

