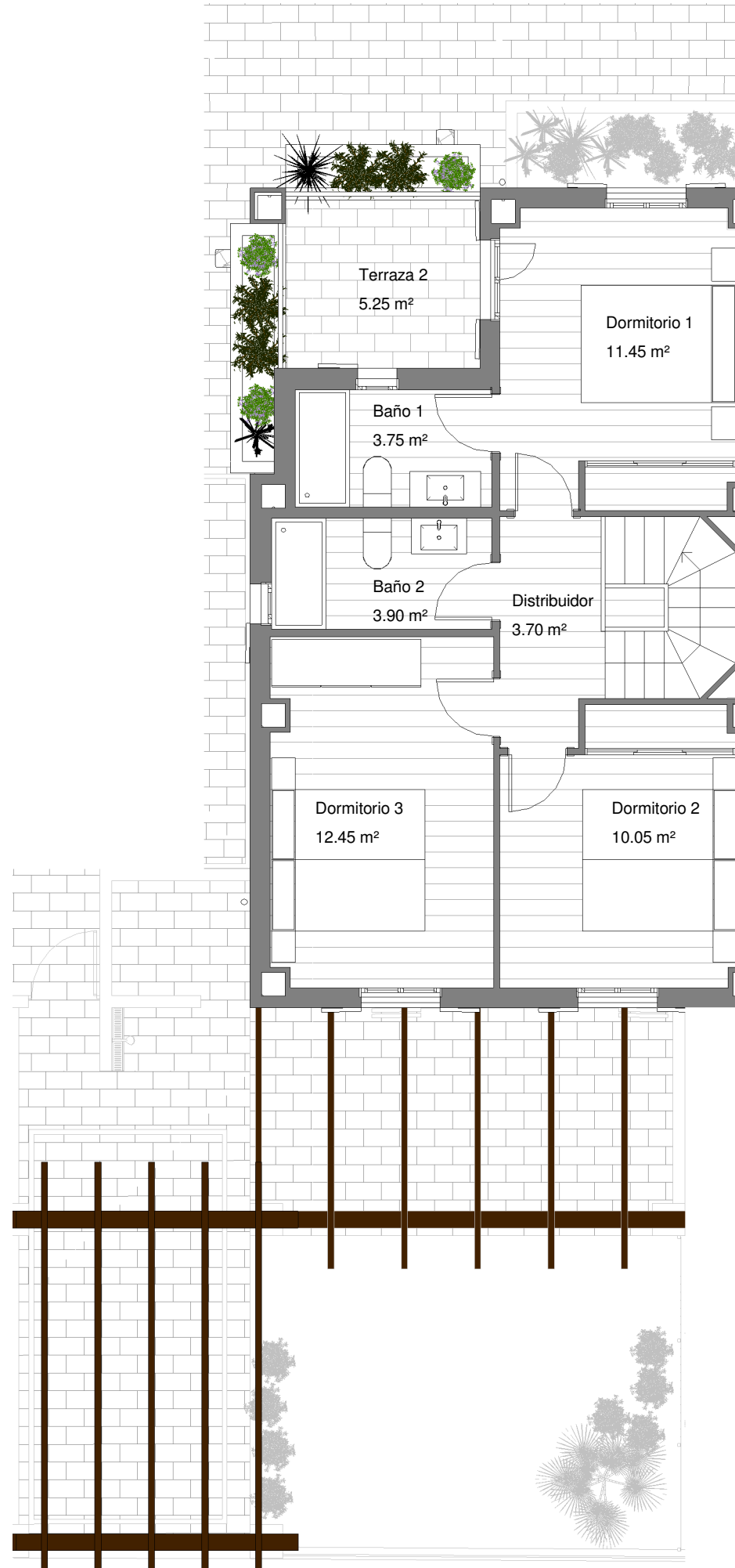


Planta Baja



Planta Primera



RESIDENCIAL PORTA ALCALA PLACE

SUPERFICIES TOTALES

SUP. ÚTIL INTERIOR	95.45 m ²
SUP. ÚTIL EXTERIOR	69.20 m ²
SUP. ÚTIL TOTAL	164.65 m ²

DATOS DE VIVIENDA

BLOQUE	5
CASA	1
ESCALA	1/75

