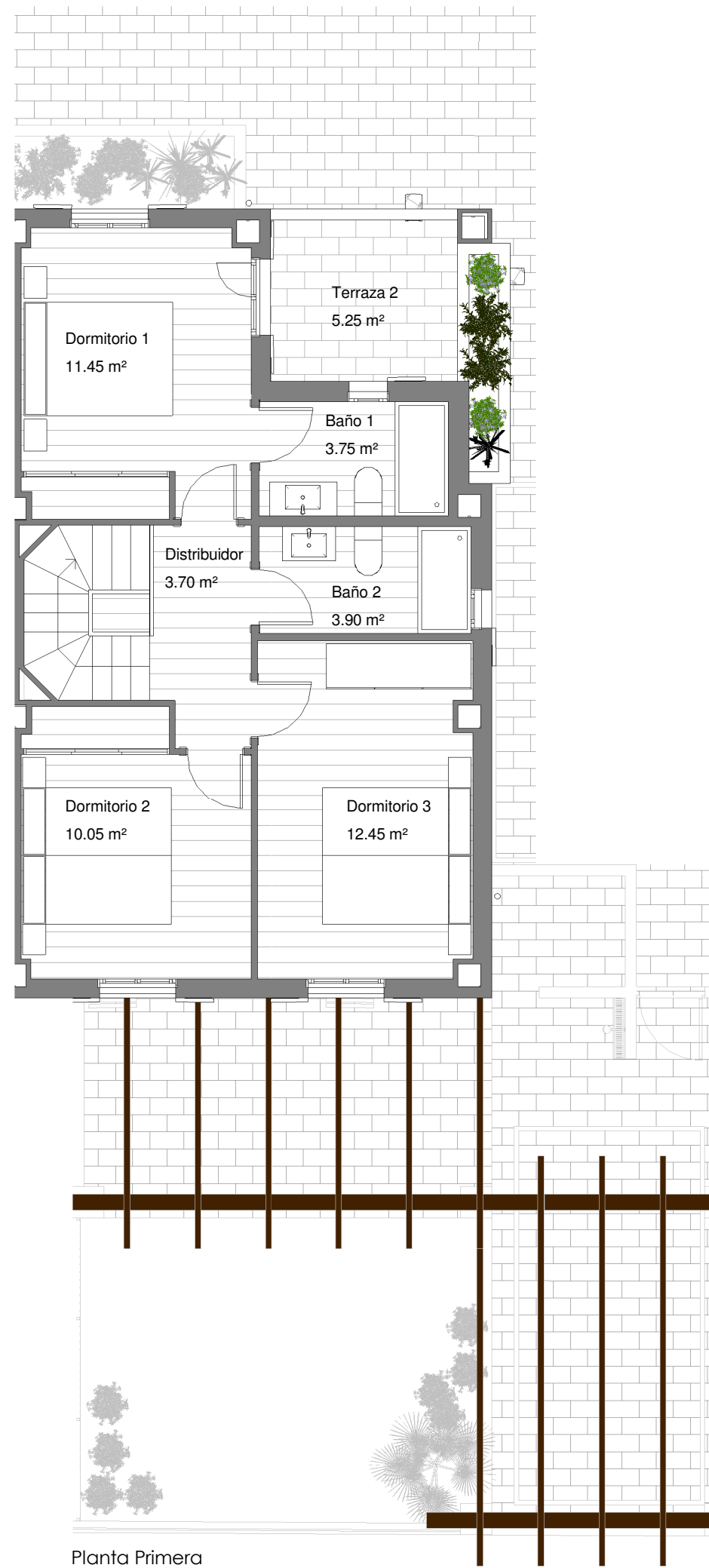
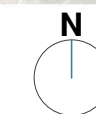


Planta Baja



Planta Primera



RESIDENCIAL PORTA ALCALA PLACE

SUPERFICIES TOTALES

SUP. ÚTIL INTERIOR	95.45 m ²
SUP. ÚTIL EXTERIOR	69.70 m ²
SUP. ÚTIL TOTAL	165.15 m ²

DATOS DE VIVIENDA

BLOQUE	5
CASA	6
ESCALA	1/75

